



HERBIERS

Mémoire végétale

Exposition

2 avril - 15 novembre 2023

Musée du Revermont

40 rue Principale, Cuisiat
01370 Val Revermont



musée de France



patrimoines.ain.fr

AIN⁰¹
le Département



Musée du Revermont

Herbiers Mémoire végétale

2 avril - 15 novembre 2023

**COMMUNIQUÉ
DE PRESSE**

Commissariat

**Direction du
Patrimoine et des
Sites culturels**
Marina-Pia VITALI
et Aurélie FAIVRE
**Direction des
Archives
départementale**
Anne GERADOT
et Jean-Charles
MERCIER

Le musée du Revermont, un lieu inspiré par la nature

Ancienne mairie-école de la fin du 19^e siècle, le musée du Revermont commence sa mutation. Intrinsèquement tourné vers son jardin-potager et souhaitant mettre en avant sa collection de graines et les fondamentaux des leçons de choses, la direction du Patrimoine et des Sites culturels du Département de l'Ain ouvre la saison 2023 du musée du Revermont avec une exposition conçue en collaboration avec les Archives départementales.

L'exposition « Herbiers. Mémoire végétale », une occasion de voir des œuvres des collections départementales peu ou jamais exposées.

Pour la première fois, les collections d'herbiers des Musées départementaux et des Archives départementales sortent des réserves et sont présentées aux publics. Botanistes amateurs ou éclairés, scientifiques de l'Ain vont nous faire découvrir la classification, les plantes des territoires du département, mais aussi des aspects sensibles et intimes que nous entretenons avec le végétal.

Au fil d'un parcours présentant plus de 150 œuvres, cette exposition met en lumière la beauté de l'herbier en tant que tel et retrace quelques parcours de botanistes célèbres. Au-delà de l'esthétique et de la rigueur scientifique (collecte, classification et annotations botaniques), elle souligne également l'appropriation du monde des plantes par les artistes et les amateurs, ainsi que son influence sur la création contemporaine et la perception que nous avons de la nature.

Peintures sur papier, aquarelles, sculptures et objets historiques du 19^e et du 20^e siècles dialoguent avec les pages d'herbiers et des œuvres contemporaines du 21^e siècle.

Informations pratiques

Musée du Revermont
40 rue Principale,
CUISIAT
01370 Val-Revermont
Tél. 04 74 51 32 42
musee.revermont@ain.fr
www.patrimoines.ain.fr/
n/musee-du-revermont

Ouvert du mercredi
au dimanche
De 10h à 12h30
et de 13h30 à 18h

Billetterie

Plein tarif : 7 €
Tarif réduit : 4 €
Gratuit pour les moins
de 18 ans

Contacts Presse :

Département de l'Ain
Céline Moyne
Bressand
celine.moyne-
bressand@ain.fr
Tél. 07 85 57 56 38

Direction du Patrimoine
et des Sites culturels
Agathe Gaubert
agathe.gaubert@ain.fr
Tél. 04 74 32 10 73



Les Archives départementales conservent 27 herbiers de botanistes professionnelles et d'amateurs éclairés composés de près de 100 000 feuillets ou échantillons appelés « part d'herbier ». Une partie de cette riche collection est accessible virtuellement sur www.archives.ain.fr. Par ailleurs, les collections muséales conservent de nombreux herbiers d'instituteurs, d'élèves et d'anonymes, exposant ainsi la diversité d'approche de cette pratique reconnue officiellement au 17^e siècle avec l'herbier de Joseph Pitton de Tournefort (1656-1708), botaniste au Jardin du Roi et à l'origine d'un grand développement de la botanique : collecter et collectionner.

Carte porte-bonheur, avril 1895
© Collection départementale des musées de l'Ain

NOUVEAU - La salle des Jeunes Pousses, un espace joyeux pensé pour les jeunes publics et leurs familles.

Dans l'ancienne salle de classe des filles (celle des garçons restant un témoin vivant de l'époque de l'école, visible dans le parcours permanent) s'installe un espace de près de 70m² dédié aux jeunes publics (0-8 ans). Espace sensoriel pour les tout-petits, découverte sonore du parcours de botanistes, composition de son herbier idéal, mallettes d'explorateur botaniste, arbres à message, jeux et activités plastiques, coin lecture, présentation d'œuvres des collections départementales à hauteur d'enfant... tout est réuni pour satisfaire petits et grands.

Les activités proposées sont pensées et conçues pour une pratique en autonomie pour les familles. Sans prérequis nécessaire sur les herbiers, les visiteurs pourront partir à la découverte du sujet à leur rythme et compléter, avant ou après, par la visite de l'exposition et du potager-verger.



Une programmation renouvelée

Le musée du Revermont propose tous les jours aux publics des visites flash de 15 minutes présentant le musée, une œuvre ou son actualité.

Pour la première fois, le musée du Revermont propose des dessins tactiles à destination du public déficient visuel pour découvrir avec son accompagnateur l'exposition.

Des services pour les visiteurs

La boutique du musée vous accueille aux horaires d'ouverture du musée et vous propose une sélection soignée d'ouvrages, d'objets et de produits à déguster.

Accessibilité



Le musée mène une politique volontariste pour accueillir les personnes en situation de handicap. Le musée est labellisé « Tourisme & Handicap » et est entièrement accessible pour les personnes à mobilité réduite : prêt d'une Flâneuse, de sièges-cannes et d'un fauteuil roulant, ascenseur... Documents en Falc, boucle magnétique...



AUTOUR DE L'EXPOSITION

Avril



Nouveau - VISITE DES COMMISSAIRES

Samedi 1^{er} avril à 14h

Venez découvrir l'exposition « Herbiers. Mémoire végétale » grâce à une visite privilégiée par les commissaires de l'exposition.

Nouveau - ATELIER CYANOTYPE

Dimanche 2 avril

Aline Héau, artiste invitée de l'exposition « Herbiers. Mémoire végétale » va vous partager sa passion pour le cyanotype et vous faire pratiquer cette technique photographique bluffante du 19^e siècle.

À partir de 7 ans.

Nouveau - ENQUÊTE au jardin

12 au 16 avril

On fête Pâques ici mais comme un détective. Venez à la rencontre des lièvres mutins qui vous ont préparé bien des surprises... Récompenses chocolatées.

MAI

TROC DE PLANTES

Dimanche 7 mai, de 10h-12h - Entrée gratuite au musée

Le musée du Revermont accueille comme chaque année le troc de plantes de l'association des amis du musée, une occasion de découvrir les lieux et de partager idées, informations et histoires autour du végétal.

Nouveau - NUIT DES MUSEES

Samedi 13 mai, de 17h à 22h - Entrée gratuite au musée

Trouver un autre regard sur le musée, c'est le pari du musée du Revermont cette année lors de la Nuit des Musées en donnant la parole aux élèves.

JUIN

RENDEZ-VOUS AU JARDIN

Samedi 3 et dimanche 4 juin

JUILLET et AOÛT

Nouveau - LES MERCREDIS D'ÉTÉ EN FAMILLE

Mercredi 12 juillet, 9 et 23 août

Flâner dans le jardin, visiter l'exposition, jouer dans la salle des Jeunes Pousses et prendre le temps, voici le programme des mercredis d'été en famille. Activités créatives, jeux de plein air et sieste sous le pommier !

Nouveau - SOIRÉE D'ÉTÉ FIFTIES

Mercredi 26 juillet à partir de 18h

Fans des années 50 ? Cette soirée est faite pour vous ! Venez danser, rire et profiter du jardin pour cette belle soirée d'été au musée du Revermont.

SEPTEMBRE

JOURNÉES EUROPÉENNES DU PATRIMOINE

Samedi 16 et dimanche 17 septembre, 10h-18h

À l'occasion des 40^{es} Journées européennes du Patrimoine, le musée ouvre ses portes au public pour un accès libre et gratuit. Profitez de ce rendez-vous annuel pour découvrir l'exposition temporaire, les collections permanentes et le potager-verger.

Nouveau - JOURNÉES DES FRUITS D'AUTOMNE

Samedi 21 et dimanche 22 octobre

Dans le cadre des Journées des Fruits d'automne, le musée ouvre ses portes gratuitement et vous propose des ateliers en autonomie, la découverte de l'exposition temporaire et un stand de déstockage de la boutique. Une occasion de découvrir autrement le musée.

OCTOBRE

Nouveau - LES VACANCES MAGIQUES

Samedi 28 et dimanche 29 octobre puis du 1^{er} au 5 novembre

Magiciens, sorciers et enchanteurs...vous avez rendez-vous pour fabriquer votre potion, apprendre à jeter un sort, comprendre le pouvoir des plantes et épater votre entourage. À vos chaudrons !

NOVEMBRE

ATELIER TISANES DU JARDIN

Mercredi 15 novembre à 16h

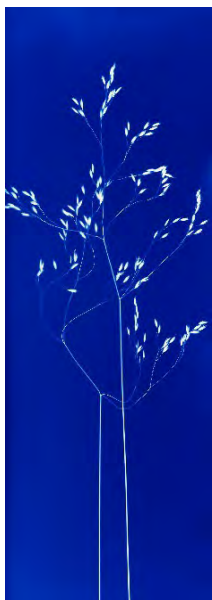
La saison se conclut avec un atelier de fabrication de tisanes et une dégustation bien au chaud dans le musée afin d'échanger.



Menu présidentiel
© Collection départementale
des musées de l'Ain



Herbier attribué à Louise Bernard de Domsure, fin du 19^e siècle
Don M. Elisée Munet, 2018
© Archives départementales de l'Ain, fonds Munet, 186 J 139.



Graminées – 2022
© Aline Héau



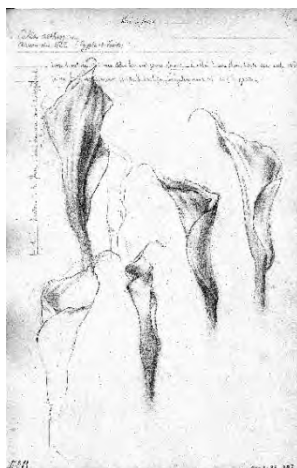
Visitandines, feuille aquarellée, fuchsia
© Collection départementale
des musées de l'Ain



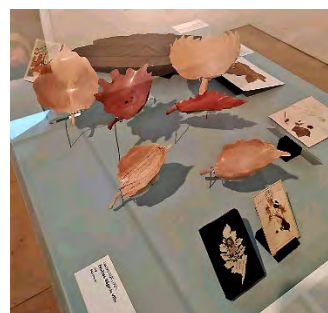
Bon point scolaire « Eglantine »
© Collection départementale
des musées de l'Ain



Plaque de verre, fonds Tournasoud
© Collection départementale des musées de l'Ain



Visitandines, esquisse, verso, arum
© Collection départementale des musées de l'Ain



Plus d'images sur demande après de la Direction du Patrimoine et des Sites culturels :
agathe.gaubert@ain.fr



Informations pratiques

Musée du Revermont

40 rue Principale, CUISIAT
01370 Val-Revermont
Tél. 04 74 51 32 42
musee.revermont@ain.fr

www.patrimoines.ain.fr/n/musee-du-revermont

Herbiers Mémoire végétale

Du 2 avril au 15 novembre 2023

Tarifs

Plein tarif : 7 €

Tarif réduit : 4 €

Gratuit pour les moins de 18 ans

Horaires d'ouverture

Du mercredi au dimanche

de 10h à 12h20 et de 13h30 à 18h

Contacts Presse

Département de l'Ain

Céline Moyne Bressand

celine.moyne-bressand@ain.fr

Tél. 07 85 57 56 38

Direction du Patrimoine
et des Sites culturels

Agathe Gaubert

agathe.gaubert@ain.fr

Tél. 04 74 32 10 73

Accessibles aux visiteurs en situation de handicap

Parking gratuit sur la place en face du musée. Une place handicap devant le musée. Accès autocar.

Le musée du Revermont est à :

- 30 min de Bourg-en-Bresse,
- 45 min de Mâcon,
- 1h de Lyon, Chalon-sur-Saône et Lons-le-Saunier,
- 1h30 d'Annecy et Genève.

Librairie-boutique

Ouverte aux jours et heures d'ouverture du musée, en accès libre



Jardin du musée du Revermont
© CD01, A. Gaubert